

新築一棟売アパート

MT RESIDENCE

OMORI

JR京浜東北線
「大森」
駅徒歩 14分

都営浅草線
「馬込」
駅徒歩 11分



■写真と現場が違う場合は現況を優先とします。

価格

年間想定利回 5.05%

6,880 万円

周辺施設

充実した住環境

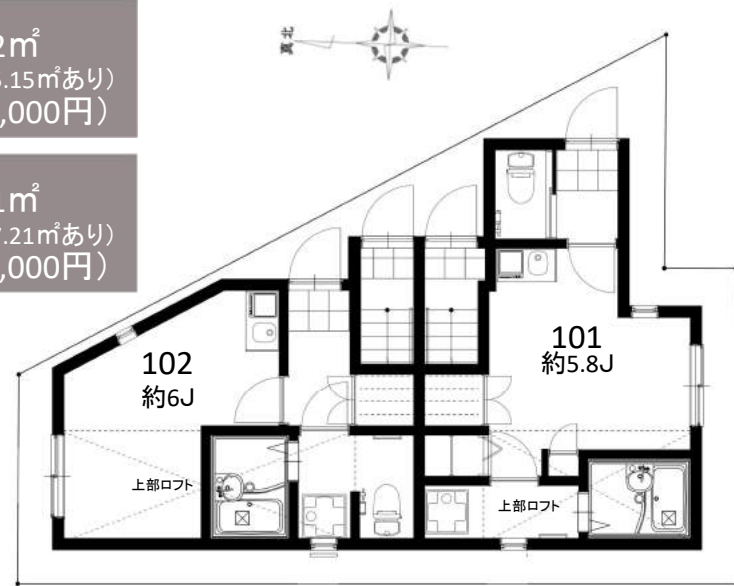
- ライフ東馬込店 徒歩約3分(約220m)
- まいばすけっと南馬込店 徒歩約1分(約120m)
- とちぎクリニック 徒歩約7分(約550m)
- みずほ銀行馬込支店 徒歩約1分(約160m)

アクセス



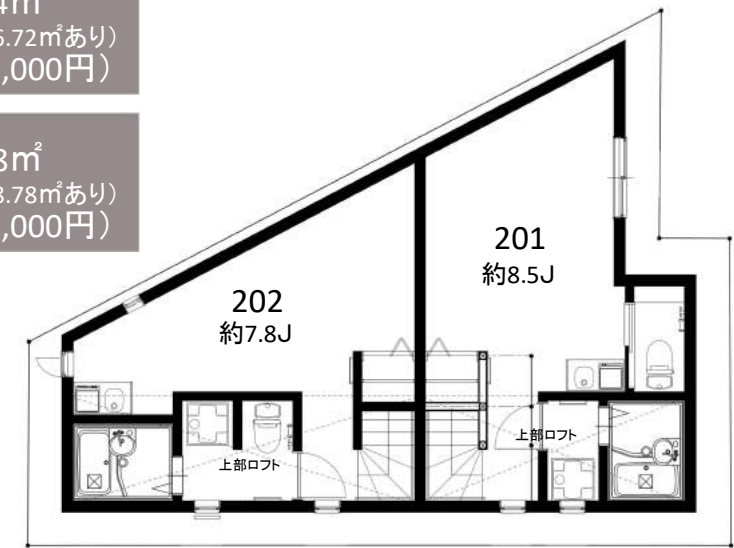
101
1R 17.92㎡
(別途ロフト面積5.15㎡あり)
68,000円(2,000円)

102
1R 17.51㎡
(別途ロフト面積7.21㎡あり)
68,000円(2,000円)



201
1R 23.84㎡
(別途ロフト面積6.72㎡あり)
73,000円(2,000円)

202
1R 22.68㎡
(別途ロフト面積8.78㎡あり)
73,000円(2,000円)



物件概要

物件種目:新築売アパート 価格:6,300万円●所在:東京都大田区南馬込2-2(以下未不定)●交通:都営浅草線「馬込」駅徒歩11分 JR京浜東北線「大森」駅徒歩14分●土地権利:所有権 地目:宅地●都市計画:市街化区域 用途地域:近隣商業地域●建ぺい率:80% 容積率:300%●その他制限:第3種高度地区 防火地域●接道:北東側37m(公道)●大田区環七道地区計画●計画道路区域内●建築確認番号:第H30SHC108858号●完成時期:2019年1月末



MTR 株式会社

〒105-0012 東京都港区芝大門2-7-5 MTビル6階
TEL / 03-5402-5353 FAX / 03-6435-6363

URL/http://www.mtr-co.net MAIL/info@mtr-co.net

定休日/毎週土・日曜日・祝日

営業時間/9:00~19:00

東京都知事(1)第96518 国土交通大臣登録第(1)-35223号

取引形態/売主
手数料3%(税込)

担当/内田